

Link do produktu: <https://petfun.pl/pan-miesko-sucha-karma-wieprzowina-z-dzikiem-3kg-p-427.html>



PAN MIĘSKO SUCHA KARMA WIEPRZOWINA Z DZIKIEM 3KG

Cena	59,90 zł
Czas wysyłki	24 godziny
Kod producenta	1511
Kod EAN	5906874201497
Wielkość psa	rasy duże (26-45 kg)
Waga produktu z opakowaniem jednostkowym	3 kg
Wiek zwierzęcia	psy dorosłe
Nazwa handlowa	Pan Mięsko wieprzowina z dzikiem 3kg
Marka	Pan Mięsko
Kod producenta	1511
Stan opakowania	oryginalne
Rodzaj karmy	bezzbożowa
Waga produktu (old)	więcej niż 2 kg do 5 kg
Waga w ofercie	3 kg
Karmy specjalne	nie dotyczy
Smak	wieprzowina
EAN (GTIN)	5906874201497
Liczba sztuk w zestawie	1

Opis produktu

PAN MIĘSKO SUCHA KARMA dla psa WIEPRZOWINA Z DZIKIEM 3KG XL

Rozmiar chrupek: bardzo duży!



PYSZNY DUET MIĘS: WIEPRZOWINA Z DZIKIEM

Wieprzowina:

- bogata w żelazo
- źródło dobrze przyswajalnego białka, sodu i potasu
- zawiera witaminę A

Dzik:

-
- chude mięso
 - bogaty w cynk, wapń i fosfor
 - urozmaicenie diety

54%,5% składniki zwierzęce

45,5% składniki roślinne i zdrowe dodatki

SKŁAD

Suszone mięso wieprzowe (28 %), tłuszcz wieprzowy (12 %), groch, groch obłuszczone, ryż brązowy (8,5 %), ryż biały (8,5 %), hydrolizowana wątroba kurczaka (5 %), hydrolizowane białko kurczaka (5 %), suszone mięso dzika (4 %), suszone wystódki buraczane (z buraków cukrowych), siemię lniane, suszone jabłka (1 %), składniki mineralne, suszone drożdże piwne (0,5 %), suszona cykorja (naturalne źródło FOS i inuliny) (0,5 %), olej z łososia (0,5 %), MOS (manno-oligosacharydy) (0,5 %), Yucca Mojave, chlorowodorek glukozaminy, siarczan chondroityny.

SKŁADNIKI ANALITYCZNE

białko surowe 30 %, włókno surowe 3,5 %, tłuszcz surowy 21 %, popiół surowy 9 %, wilgotność 9 %, wapń 2,2 %, fosfor 1,2 %, kwasy tłuszczowe Omega-3 1 %

DODATKI: DODATKI DIETETYCZNE (mg/kg):

witamina A 14 000 jm, witamina D3 1 000 jm, witamina E 100, żelazo (monohydrat siarczanu żelaza) 100, miedź (pięciododowy siarczan miedzi) 10, cynk (jednowodny siarczan cynku) 125, mangan (jednowodny siarczan manganu) 5, jod (bezwodny jodan wapnia) 1,5, selen (selenin sodu) 0,2, AMINOKWASY (mg/kg): tauryna 1000.

PAN MIĘSKO

Pasze suche karmy dla psów Pan Mięsko. Wyróżniają je starannie wyselekcjonowane mięso z dodatkiem soczystych polskich jabłek, zdrowych warzyw i cennych składników odżywczych, które pozytywnie wpływają na zdrowie oraz kondycję Twojego psa. Nasze receptury zostały przygotowane przez specjalistów, po to, aby dostarczyć Twojemu czworonożnemu towarzyszowi dokładnie to, czego potrzebuje. Twój pies zasługuje na wszystko, co najlepsze.

PYSZNY DUET MIĘS

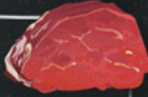
wieprzowina

- bogata w żelazo
- źródło dobrze przyswajalnego białka, sodu i potasu
- zawiera witaminę A



dzik

- chude mięso
- bogaty w cynk, wapń i fosfor
- urozmaicenie diety



PRZYGOTOWANA Z SUSZONEGO

MIĘSA

54,5% 45,5%

składnik mięsny składnik roślinny z włóknem dietetycznym

PROPOZYCJA KARMienia

WAGA CIĘŻA 25 kg	ZALECANA PORCJA (DZIENNA) (g)	
	100% 200%	100% 200%
5	94	187
10	188	374
20	376	748
30	564	1122
40	752	1496
50	940	1870
60	1128	2244

Pieluska w talerzku dietetycznym jest orientacyjna. Każdego psa jest inny i ma różne potrzeby. Obserwuj energię zwierzęcia i ewentualnie zwiększaj porcję karmy lub zmniejszaj. Pamiętaj, aby zmniejszyć ilość wody do picia w wodli.

masa netto: 3 kg



OBSERWUJ NAS



CZY WIESZ, ŻE...

1 Nasze karmy wyróżniają się, że przygotowujemy je z mięsem, czyli najbardziej wartościowym źródłem białek zwierzęcych, które są źródłem dobrze przyswajalnego białka. Tymczasem zdecydowanie większą karmę jest wprowadzanie przez siebie wartości cząstek pochodzących z zwierząt.

Suklej słowo „mięso” w składzie na opakowaniach karm dla psów.

2 Pieluska białek to proces, w którym białka są dzielone na mniejsze cząstki, dzięki czemu, idealnie przyswajalne przez nie zwierzęta ich jako składnik. Dzięki temu, zwierzęta mogą skutecznie wykorzystać różnego rodzaju białka. Mięso z hydrolizowanym białkiem polecane są alergikom. Dodatkowo, takie białko jest łatwiej strawne.

ROZMIAR CHRUPEK



Rozmiar XL polecamy psom, które potrzebują bardziej duży chrupki.

ZMIANA KARMY

W celu zapewnienia optymalnego procesu trawienia zalecamy przejście z dotychczasowego jedzenia na karmę Pan Mięsko według schematu:



Przechowuj w suchym i chłodnym miejscu z dala od bezpośredniego światła słonecznego i promieniowania.

SKŁAD

Suszone mięso wieprzowe (28%), tłuste wieprzowe (2,5%), grzech, grzech obduszczeni, ryż brązowy (8,5%), ryż biały (8,5%), hydrolizowane mięso kurczaka (5%), suszone mięso drobiu (18%), suszone wołowiny kurczaka (z kurczaka suszone), ryż biały, suszone wołowiny (1%), składniki roślinne, suszone owoce jabłko (0,5%), suszone ryby (turszczyk, MORS, suszone owoce (suszone), suszone owoce (suszone), suszone owoce (suszone), suszone owoce (suszone), suszone owoce (suszone), suszone owoce (suszone), suszone owoce (suszone), suszone owoce (suszone).

SKŁADNIKI ANALITYCZNE

białko surowe	35%
włókno surowe	3,5%
fosfor surowy	0,2%
węglowod. surowy	0,9%
węgiel	0,9%
siarka	2,2%
fosfor	1,2%
kwasy tłuszczowe Omega 3	1,3%

DODATKI DIETETYCZNE (mg/kg)

witamina A	10 000
witamina D3	1 000
witamina E	100
niacyna (niacyna) suszone (niacyna)	100
niacyna (niacyna) suszone (niacyna)	10
niacyna (niacyna) suszone (niacyna)	125
niacyna (niacyna) suszone (niacyna)	5
niacyna (niacyna) suszone (niacyna)	1,5
niacyna (niacyna) suszone (niacyna)	0,2

DODATKI TECHNOLOGICZNE

empyryczny

ENERGIA METABOLICZNA
3 934 kcal/kg

KALORIA PRZELICZONA SZCZEGÓLNYCH

Dystrybutor: BPSW sp. z o.o. s.
+48 535 343 030
ul. Chłopska 12, 10-050 Gostynin, ul. Piłsudskiego 2, 10-050 Gostynin

Najlepsze wykonanie przez / numer państwa / numer seryjny / data produkcji

