

Link do produktu: <https://petfun.pl/pan-miesko-sucha-karma-wołowina-z-kozina-9kg-m-p-426.html>



## PAN MIĘSKO SUCHA KARMA WOŁOWINA Z KOZINĄ 9KG M

Cena	<b>144,90 zł</b>
Czas wysyłki	<b>24 godziny</b>
Kod producenta	<b>1516</b>
Kod EAN	<b>5904463130012</b>
Stan opakowania	<b>oryginalne</b>
Rodzaj karmy	<b>bezzbożowa</b>
Waga produktu (old)	<b>więcej niż 5 kg do 10 kg</b>
Waga w ofercie	<b>9 kg</b>
Karmy specjalne	<b>nie dotyczy</b>
Smak	<b>indyk</b>
EAN (GTIN)	<b>5904463130012</b>
Liczba sztuk w zestawie	<b>1</b>
Wielkość psa	<b>wszystkie rasy</b>
Waga produktu z opakowaniem jednostkowym	<b>9 kg</b>
Wiek zwierzęcia	<b>psy dorosłe</b>
Nazwa handlowa	<b>Pan Mięsko wołowina z koziną 9kg</b>
Marka	<b>Pan Mięsko</b>
Kod producenta	<b>1516</b>

### Opis produktu

## PAN MIĘSKO SUCHA KARMA dla psa WOŁOWINA Z KOZINĄ 9KG



## PYSZNY DUET MIĘS: WOŁOWINA Z KOZINĄ

### Wołowina:

- bogata w żelazo
- źródło dobrze przyswajalnego białka
- dostarcza witaminę A

### Kozina:

- chude mięso
- bogate w nienasycone kwasy tłuszczowe Omega-3

- 
- źródło wapnia i fosforu

**51%,5% składniki zwierzęce**

**48,5% składniki roślinne i zdrowe dodatki**

## SKŁAD

Suszone mięso wołowe (26 %), tłuszcz wołowy (11 %), groch, groch obtuszczony, ryż brązowy (8,5 %), ryż biały (8,5 %), hydrolizowana wątroba kurczaka (5 %), hydrolizowane białko kurczaka (5 %), suszone mięso kozy (4 %), suszone wysłodki buraczane (z buraków cukrowych), suszone jabłka (1 %), składniki mineralne, suszona cykoria (naturalne źródło FOS i inuliny) (1 %), olej z łososia (0,5 %), siemię lniane, suszone drożdże piwne (0,5 %), MOS (manno-oligosacharydy) (0,5 %), Yucca Mojave, chlorowodorek glukozaminy, siarczan chondroityny.

## SKŁADNIKI ANALITYCZNE

białko surowe 30 %, włókno surowe 3,5 %, tłuszcz surowy 20 %, popiół surowy 9 %, wilgotność 9 %, wapń 2,5 %, fosfor 1,4 %, kwasy tłuszczowe Omega-3 1 %

## DODATKI: DODATKI DIETETYCZNE (mg/kg):

witamina A 14 000 jm, witamina D3 1 000 jm, witamina E 100, żelazo (monohydrat siarczanu żelaza) 100, miedź (pięciododny siarczan miedzi) 10, cynk (jednowodny siarczan cynku) 125, mangan (jednowodny siarczan manganu) 5, jod (bezwodny jodan wapnia) 1,5, selen (selenin sodu) 0,2, AMINOKWASY (mg/kg): tauryna 1000.

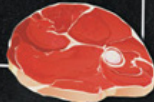
# PAN MIĘSKO

Paszy sucha karmy dla psów Pan Mięsko. Wyróżniają je starannie wyselekcjonowane mięso z dodatkiem soczystych polskich jabłek, zdrowych warzyw i cennych składników odżywczych, które pozytywnie wpływają na zdrowie oraz kondycję Twojego psa. Nasze receptury zostały przygotowane przez specjalistów, po to, aby dostarczyć Twojemu czworonożnemu towarzyszowi dokładnie to, czego potrzebuje. Twój pies zaskoczyć na wszystko, co najlepsze.

## PYSZNY DUET MIĘS

### wołowina

- bogata w żelazo
- źródło dobrej przyswajalnego białka
- dostarcza witaminę A



### kozina

- chude mięso
- bogate w nienasycone kwasy tłuszczowe omega-3
- źródło wapnia i fosforu



## PRZYGOTOWANA Z SUSZONEGO MIĘSA

51,5% 48,5%

składnik energetyczny

witamina B12

### PROPOZYCJA KARMIEŃIA

WAGI CIĘŻAR	ZŁOŻONA PORCJA DZIENNA (g)	WIELKOŚĆ	WIELKOŚĆ
PSA (kg)	min.	max.	min.
5	95	182	123
10	160	316	207
20	299	583	396
30	369	728	471
40	432	832	555
50	514	979	651
60	613	1171	773

Podane w tabeli dane są sugestiami i nie należy traktować ich jako porady. Obserwuj swojego zwierzęcia i zmień ilość porcji jeśli zauważysz jakiegokolwiek problem. Pamiętaj, aby zapewnić mu stały dostęp do świeżej wody!

### ZMIANA KARMY

W celu zapewnienia optymalnego poziomu nawodnienia odnowy przepicie z dotychczasowego jedzenia na karmę Pan Mięsko według schematu:

- dotychczasowa karma
- PAN MIĘSKO



Przebiegnięty w ten sposób i obliczony proces z dnia na dzień doprowadzi do skutecznego przejścia zwierzęcia.

### CZY WIESZ, ŻE...

1 Nasze karmy zostały stworzone, by przynieść korzyści z mięsa, które ma właściwości przeciwzapalne i jest bogate w składniki odżywcze, które są źródłem dobrej przyswajalnego białka. Tymczasem zdecydowanie najlepszą formą przyswajalnego białka jest mięso, które jest bogate w składniki odżywcze i jest bogate w składniki odżywcze. Składki słowo „mięso” w składzie na etykietach karm dla psów.

2 Należy pamiętać, że w każdym przypadku, w którym zwierzę ma problemy z trawieniem, należy skonsultować się z lekarzem. Działanie, które białko jest lepsze niż inne.

### ROZMIAR CHEPUK



Rozmiar M polecamy psom, które preferują średnią wielkość kulek.

### OBSERWUJ NAS!



Dystrybutor: MPPK sp. z o.o. sp. k.  
+48 535 045 030  
Al. Wolności 10  
01-652 Paryż

maso netto: 9 kg

Najlepiej przechowywać proszek / suchą karmę w suchym i ciemnym miejscu, chroniąc przed światłem i wilgocią.

Producent: z dnia 10.10.2023

Producent: z dnia 10.10.2023

Producent: z dnia 10.10.2023

Producent: z dnia 10.10.2023

Producent: z dnia 10.10.2023

Producent: z dnia 10.10.2023

Producent: z dnia 10.10.2023

Producent: z dnia 10.10.2023

Producent: z dnia 10.10.2023

Producent: z dnia 10.10.2023

Producent: z dnia 10.10.2023

Producent: z dnia 10.10.2023

Producent: z dnia 10.10.2023

Producent: z dnia 10.10.2023

Producent: z dnia 10.10.2023

Producent: z dnia 10.10.2023

Producent: z dnia 10.10.2023

Producent: z dnia 10.10.2023

Producent: z dnia 10.10.2023

Producent: z dnia 10.10.2023

Producent: z dnia 10.10.2023

Producent: z dnia 10.10.2023

Producent: z dnia 10.10.2023

Producent: z dnia 10.10.2023

Producent: z dnia 10.10.2023

Producent: z dnia 10.10.2023

Producent: z dnia 10.10.2023

Producent: z dnia 10.10.2023

Producent: z dnia 10.10.2023

Producent: z dnia 10.10.2023

Producent: z dnia 10.10.2023

Producent: z dnia 10.10.2023

Producent: z dnia 10.10.2023

Producent: z dnia 10.10.2023

Producent: z dnia 10.10.2023

Producent: z dnia 10.10.2023

Producent: z dnia 10.10.2023

Producent: z dnia 10.10.2023

Producent: z dnia 10.10.2023

Producent: z dnia 10.10.2023

Producent: z dnia 10.10.2023

Producent: z dnia 10.10.2023

Producent: z dnia 10.10.2023

Producent: z dnia 10.10.2023

Producent: z dnia 10.10.2023

Producent: z dnia 10.10.2023

Producent: z dnia 10.10.2023

Producent: z dnia 10.10.2023

Producent: z dnia 10.10.2023

Producent: z dnia 10.10.2023

Producent: z dnia 10.10.2023

Producent: z dnia 10.10.2023

Producent: z dnia 10.10.2023

Producent: z dnia 10.10.2023

Producent: z dnia 10.10.2023

Producent: z dnia 10.10.2023

Producent: z dnia 10.10.2023

Producent: z dnia 10.10.2023

Producent: z dnia 10.10.2023

Producent: z dnia 10.10.2023

Producent: z dnia 10.10.2023

Producent: z dnia 10.10.2023

Producent: z dnia 10.10.2023

Producent: z dnia 10.10.2023

Producent: z dnia 10.10.2023

